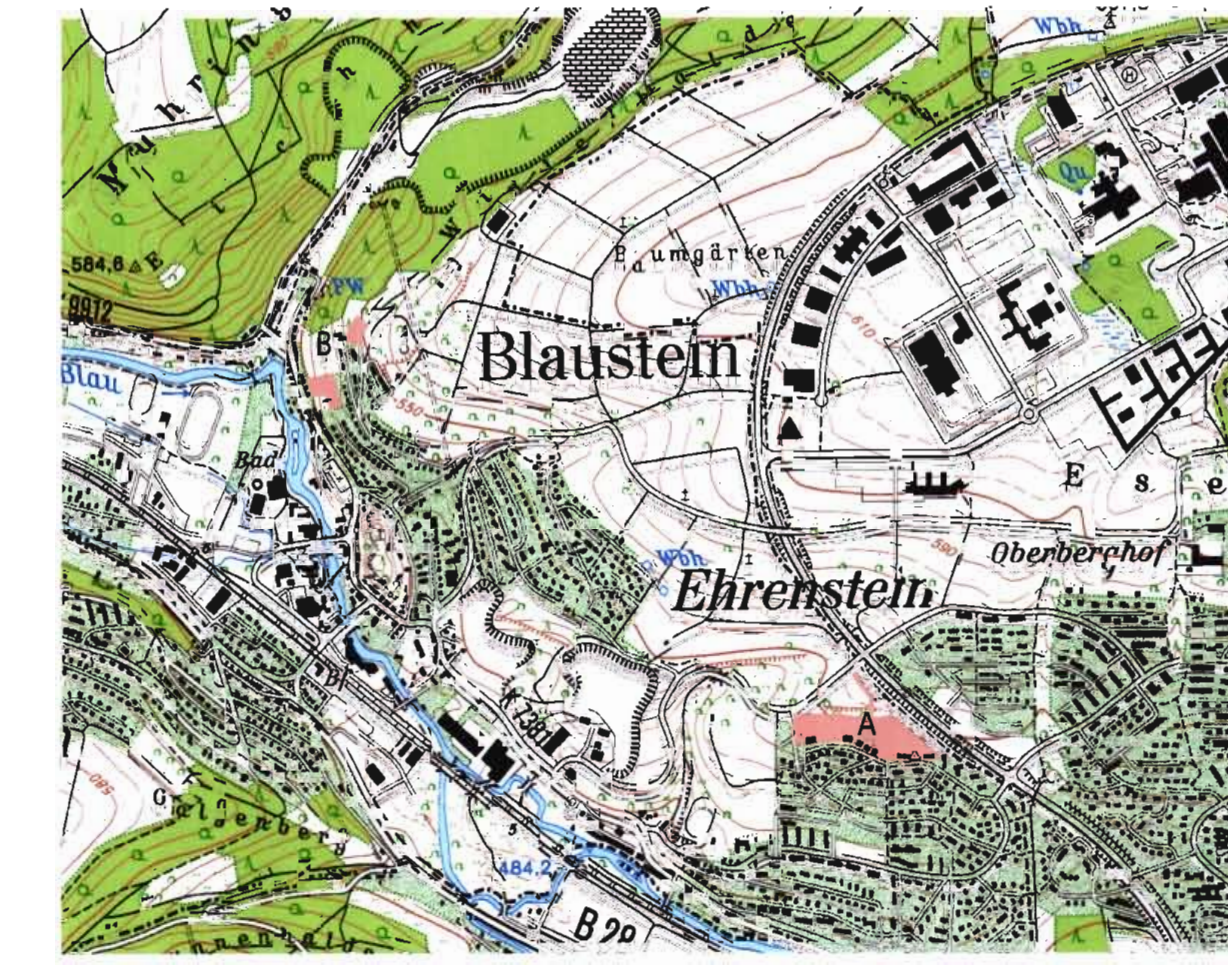


Zeichenerklärung

Planungsrechtliche Festsetzungen gemäß BauGB

1. Art der baulichen Nutzung
 - 1.1 WA Allgemeines Wohngebiet (§ 4 BauNVO)
 2. Maß der baulichen Nutzung
 - 2.1 0,3 / 0,4 Grundflächenzahl (§ 19 BauNVO)
 - 2.2 z.B. GH 3,2m max. zulässige Gebäudehöhe über festgelegtem Höhenbezugspunkt (§ 9 Abs. 3 BauGB)
 3. Bauweise
 - 3.1 0 offene Bauweise (§ 22 Abs. 2 BauNVO)
 - 3.2 a abweichende Bauweise (§ 22 Abs. 4 BauNVO)
 - 3.3 Einzelhäuser zulässig
 - 3.4 Doppel-, Reihen-, Kettenhäuser zulässig
 - 3.6 Baugrenze (§ 23 BauNVO)
 4. Verkehrsflächen (§ 9 Abs. 1 Nr. 11 BauGB)
 - 4.1 öffentliche Verkehrsfläche
 - 4.2 Gehweg
 - 4.3 Verkehrsfläche ohne Trennung der Verkehrsarten
 - 4.4 öffentliche Parkplätze
 5. Grünflächen (§ 9 Abs. 1 Nr. 15 BauGB)
 - 5.1 öffentliche Grünflächen
 - 5.2 Verkehrsgrün
 - 5.3 Anpflanzung von Bäumen im Straßenraum und entlang öffentlichen Wegen gemäß PFG1
 - 5.4 Erhalt von Feldhecken
 - 5.5 Umgrenzung von Schutzgebieten und Schutzobjekten im Sinne des Naturschutzrechts (§ 37 BauSchG)
 - 5.6 Umgrenzung von Flächen mit Bindungen für Bepflanzungen und für die Erhaltung von Bäumen, Sträuchern und sonstigen Bepflanzungen sowie von Gewässern (§ 9 Abs. 1 Nr. 25b)
 6. Sonstige Planzeichen
 - 6.1 Grenze des räumlichen Geltungsbereichs des Bebauungsplanes (§ 9 Abs. 7 BauGB)
 - 6.2 Abgrenzung unterschiedlicher Festsetzungen (§ 1 Abs. 4 BauNVO)
 - 6.3 geplante Grundstücksgrenze
 - 6.4 Umgrenzung von Flächen zum Schutz vor schädlichen Umweltwirkungen im Sinne des Bundesimmissionschutzgesetzes (§ 9 Abs. 1 Nr. 24 BauGB)
 - 6.5 LPB III / LPB IV Lärmpegelbereiche
 - 6.6 pfl! Pflanzgebot
 - 6.7 pfl! Pflanzbindung
 - 6.8 Füllschema der Nutzungsschablone
- | Art der baulichen Nutzung | Zahl der Wohneinheiten |
|---------------------------|------------------------|
| max. Grundflächenzahl | Bauweise |
| max. Grundflächenzahl | |
| Haustyp | Dachform / Dachneigung |



Gemeinde: Blaustein
Gemarkung: Ehrenstein
Alb-Donau-Kreis



Erweiterung Pfaffenhaus IV

Entwurf Bebauungsplan mit integrierter Grünordnung

Lageplan - Teil A

Maßstab 1 : 500

Gefertigt: 20.07.2009 / 28.07.2009 / 15.12.2009 / 23.03.2010

Architekt Dipl.-Ing. Willibald Winkler Regierungsbaumeister Anna-Seghers-Weg 27 89134 Blaustein	Edmund Spengler Freier Garten- und Landschaftsarchitekt Konrad-Röntgen-Straße 17 89134 Blaustein
Tel. (07 31) 95 08 04 26 Fax (07 31) 5 90 46 71 E-mail: winkler@raumundhaus.de www.raumundhaus.de	Tel. (07 304) 77 83 Fax (07 304) 77 09 E-mail: info@ga-spengler.de www.ga-spengler.de