

Projektsteckbrief

Hochwasserschutz Blaustein

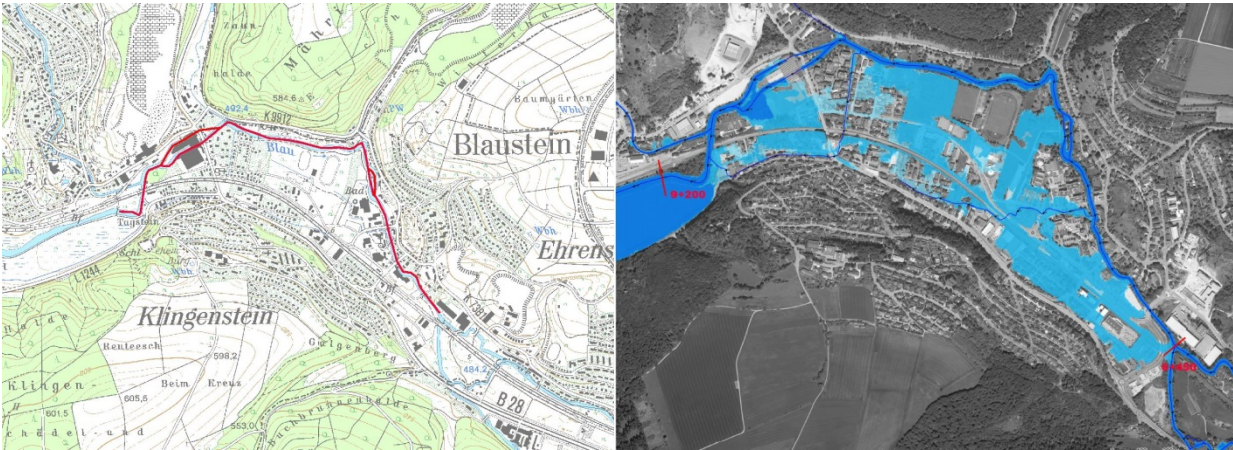
Alb-Donau-Kreis, Stadt Blaustein

Stand des Verfahrens:

In Planung

Länge ca. 2700 m (ca. 60 ha)

Lage 6+450 (Mühlenwehr) bis 9+200 (oberhalb Otto-straße)



Hintergrund:

Nach den Ergebnissen der aktuellen Hochwassergefahrenkarten (HWGK) sind Teile der Stadt Blaustein bei einem 100-jährlichen Hochwasserereignis (HQ₁₀₀) von Überflutungen bedroht. Die Blau, ein Gewässer I. Ordnung im Eigentum des Landes Baden-Württemberg, beginnt ab einem 10-jährlichen Hochwasserereignis (HQ₁₀) auszufernen. Dies hat zur Folge, dass nahezu der gesamte Innenbereich von Blaustein von Fkm 6+450 (Mühlenwehr Blaustein, am Beginn des Blaukanals) bis Fkm 9+200 (Ottostraße) Überschwemmungsgebiet ist.

Geplant ist, den 100-jährlichen Hochwasserschutz durch eine Vielzahl von einzelnen Maßnahmen wie Dämmen, Mauern, die Anhebung von Straßen und Wegen, sowie eventuell erforderliche mobile Anlagen zu erreichen.